



Specifikationer

Km
180.000

Km/l
19,6

1. registrering
Maj 2018

Modelår
2018

Nypris
DKK 432.270,-

HK / Nm
150 HK / 250 Nm

Type
St.car

0-100 km/t
8,6 sek

Tophastighed
218 km/t

Drivmiddel
Benzin

Trækjul
Forhjul

Tank
66 l

Grøn ejeravgift
DKK 2.440,- / årligt

Geartype
Automatgear

Gear
7 gear

VW Passat

TSi 150 Highline Variant DSG

DKK 159.900,-

Kontantpris

Beskrivelse af VW Passat

Utrolig flot VW Passat 1,4 TSI 150 Highline i en lækker brun metallic farve. Bilen fremstår velholdt både indvendigt og udvendigt og har en behagelig køreoplevelse med masser af komfort og kraftoverskud.

Highlights:

- ✓ Adaptiv fartpilot
- ✓ Bakkamera & sensor for/bag
- ✓ Front assist & Lane assist
- ✓ LED Baglygter & Fjernlysassistent
- ✓ Digital instrumentering
- ✓ Nøglefri start
- ✓ Klimaanlæg 3-zoner
- ✓ Alcantara sæder M. El & Massage i Førersæde
- ✓ Apple CarPlay & Android Auto
- ✓ Træthedsregistrering
- ✓ Aftageligt Anhængertræk
- ✓ 17" Fælge

- Bilen er velholdt og er med fuld Servicebog

Resten af udstyrslisten [↓](#)

kørecomputer, digitalt cockpit, bagagerumsdækken, multifunktionsrat, læderrat, dellæderindtræk, delalcantaraindtræk, højdejust. forsæder, el indst. førersæde, massage i førersæde, splitbagsæde, 17" alufælge, el-klapbare sidespejle m/varme, tågelygter, led baglygter, tagræling, mørktonede ruder i bag, aftageligt træk, automatgear, ratgearskifte, 3 zone klima, køl i handskerum, fjernb. centrallås, nøglefri tænding, adaptiv fartpilot, aut. nedbl. bakspejl, udv. temp. måler, sædevarme, 4x el-ruder, elektrisk parkeringsbremse, dab radio, navigation, håndfrit til mobil, musikstreaming via bluetooth, android auto, apple carplay, usb-a tilslutning, regnsensor, bakkamera, parkeringssensor (bag), parkeringssensor (for), træthedsregistrering, skiltegenkendelse, isofix, automatisk lys, fjernlysassistent, airbag, antispin, esp, vognbaneassistent, automatisk nødbremsesystem, auto hold

Vi tilbyder følgende:

- ✓ Fleksibel finansiering - med & uden udbetaling.
- ✓ Tilkøb af mekanisk forsikringer, garantidækning, som dækker din bil.
- ✓ Alle vores biler bliver storset leveret nysynede, servicerede og klargjorte.
- ✓ DIGITAL fremvisning, og Facetime- / videogennemgang af alle vores biler.
- ✓ Vi er nummerpladeoperatør, så der kommer nummerplader på bilen med det samme, så du kan få bilen med hjem samme dag.
- ✓ Lån via AL-Finans, Accept Auto og CAG Bilfinans og Lendme.
- ✓ Besvarelse af SMS via Tlf: 50 11 00 18.
- ✓ Vi tager alle typer biler i bytte – også veteran- og specialbiler.
- ✓ Åbent alle ugens dage fra 10:00-17:00. (Efter kl 17:00 kun efter aftale)

VIGTIGT! Kontakt os altid før besigtigelse eller prøvekørsel. Prøvekørsel skal bookes på forhånd via mail eller telefon: 50 11 00 18.

Med over 30 års samlet erfaring i bilbranchen giver vi dig en tryk og professionel rådgivning, når du skal købe din drømmebil! ★★★★★

!뽕뽕뽕뽕뽕뽕뽕 뽕뽕 뽕뽕뽕뽕!

Ak Biler:

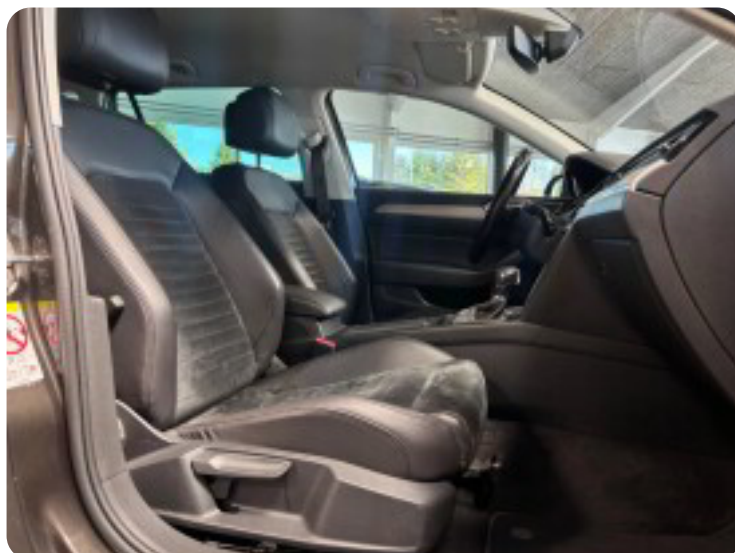
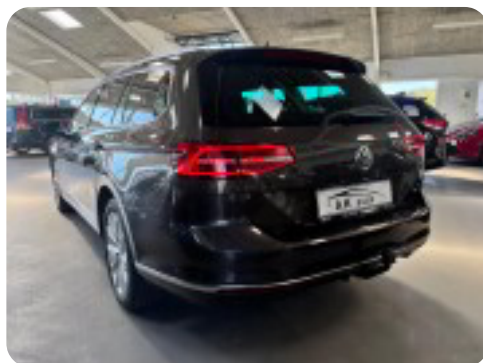
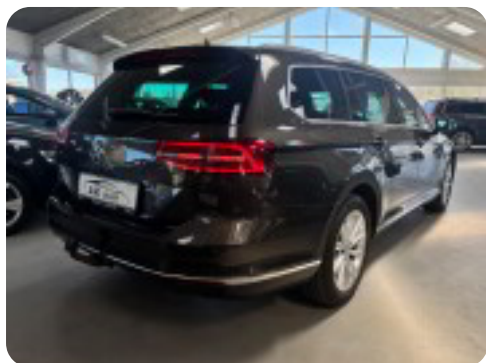
☐- 50 11 00 18

☐- ak-biler.dk

☐- Info@ak-biler.dk

☐- Marienlystvej 10 8600 Silkeborg

Billeder (18)



Se flere billeder på: ak-biler.dk/biler-til-salg/vw-passat-tsi-150-highline-variant-dsg-yvuif2mfewu

Udstyrsliste (52)

1

17" alufælge

3

3 zone klima

4

4x el-ruder

aadaptiv fartpilot aftageligt anhængertræk airbags antispin autohold automatgear
automatisk nedblændeligt bakspejl automatisk nødbremse**A**

Android Auto Apple CarPlay Automatisk lys

b

bagagerumsdækken bakkamera

D

DAB radio

d

dellæder delvis alcantara digitalt cockpit

e

el-indstilleligt førersæde el-klapbare sidespejle med varme elektrisk parkeringsbremse

E

ESP

f

fjernbetjent centrallås fjernlysassistent

h

højdejusterbare forsæder håndfri til mobil

I

ISOFIX

k

keyless go køl i handskerum kørecomputer

L

LED baglygter

I

læderrat

m

multifunktionsrat musikstreaming via Bluetooth mørktonede ruder bag

n

navigation

p

parkeringssensor (bag) parkeringssensor (for)

r

ratgearskifte

R

Regnsensor

s

skiltegenkendelse splitbagsæde sædemassage (fører) sædevarme

t

tagræling træthedsregistrering tågelygter

u

udvendig temperaturmåler

U

USB-A tilslutning

v

vognbaneassistent

Bemærk: Der tages forbehold for eventuelle indtastnings- og beregningsfejl.